



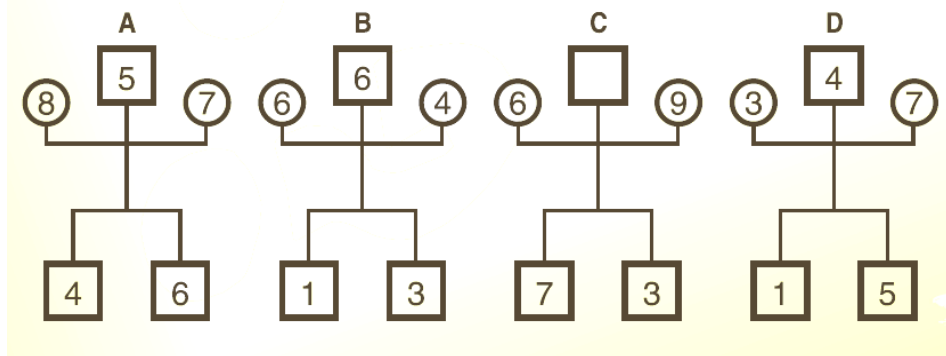
MATEMATIČNO LOGIČNA UGANKA JANUAR 2014

Ime in priimek: _____

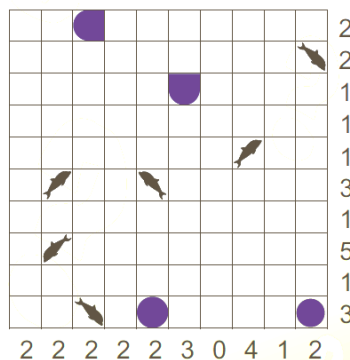
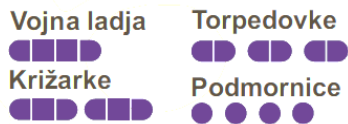
Razred: _____

Reši vse tri naloge in oddaj list do konca meseca učiteljici matematike (podružnice) ali v škatlo, ki se nahaja v srednji učilnici matematike.

1. Odkrij in zapiši, v kakšni povezavi je pet števil na vsakem človečku ter ugotovi število v »glavi« človečka C.



2. Dopolni položaj narisanih plovil, da se njihova polja ne bodo v nobeni smeri dotikala. Števila ob robu določajo, koliko kvadratkov v dani vrstici ali stolpcu morajo plovila zasedati.



3. Narisati je treba črte med pikicami tako, da dobimo enostavno sklenjeno lomljenko. Števke (0, 1, 2, 3) pa nam povejo, koliko črt jih obdaja.

